

DIE VORTEILE FÜR DEN WALDBESITZER

- Einheitspreisabrechnung > kein Qualitätsrisiko bei Abrechnung für den Waldbesitzer
- Durch Ausformung 3 und 4 Meter bessere Ausnutzung der Stammlänge > weniger Brennholzanteil
- Möglichkeit der Krümmungsoptimierung durch 3 m Ausformung > weniger Brennholzanteil
- Sortiment „nagelfest“ > weniger Brennholzanteil
- Bei 4 m ist das Entfernen des Wurzelansatzes nur in Ausnahmefällen notwendig > weniger Brennholzanteil
- Nutzholzabrechnung ab 12 cm Zopf > Weniger Brennholz- oder Faserholzanteil
- Tanne wird zum gleichen Preis wie Fichte abgerechnet
- Kein Abzug bei Starkblochen
- Bei Größen über 35 cm MD auch 3 m Länge möglich > Vorteil Ausformung
- Vermessung: Kein Rindenabzug bei Abrechnung 3 m Verrechnung LxBxH x 0,64 > transparente Volumenabrechnung
- Vermessung 4 m elektronisch
- Kieferlieferung nach Absprache möglich

Kontaktieren Sie uns vor Beginn der Schlägerung! Sie erhöhen Ihren Ertrag durch die neue Ausformung!

ANSPRECHPARTNER SÜDTIROL:

Christof Lercher
T: +39 345 29 56 975

Florian Hintner (Am-Stock-Käufe)
T: +39 348 24 52 991

ANSPRECHPARTNER OSTTIROL:

Reinhold Guggenberger
T: +43 664 24 13 362

nordpan
RUBNER

DER NEUE RUNDHOLZPARTNER IM PUSTERTAL

www.nordpan.rubner.com

Nordpan Rubner
Holzbaulemente GmbH
Tassenbach 29
A-9918 Strassen
T: +43 4842 51810-100

Nordpan AG
Industriezone 7
I-39030 Olang
T: +39 0474 496 255



IDEALER PARTNER BEI:

- Durchforstungen
- Entrümpelungen/Weideräumungen
- Nutzungen

WIR BIETEN:

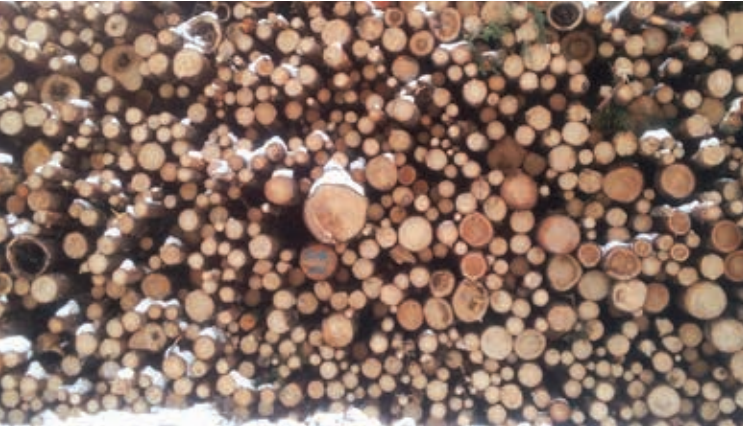
- mehr Ertrag für den Waldbesitzer > **mehr Nutzholz**
> **weniger Brennholzanteil**
- transparente Abrechnung in Volumen & Preis > **Einheitspreis**
- auf Wunsch Komplettservice inkl. Schlägerung bei Stockverkäufen

AUSFORMUNGSKRITERIEN

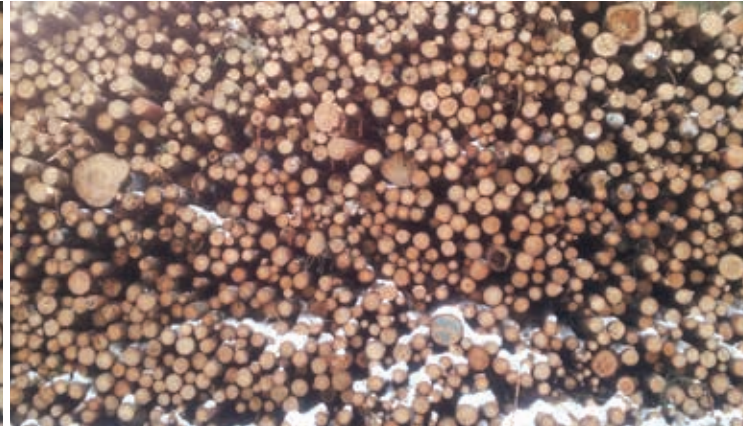
Holzart	Fichte/Tanne Kiefer nach Absprache
Länge 3 m	Zopf 12 cm (o.R.) bis Kopf 35 cm (o.R.)
Längenübermaß	3,15 m (min. 3,10 m – max. 3,30 m)
Einheitsqualität	Alle Qualitäten inkl. nagelfest
Länge 4 m	Zopf 36 cm (o.R.) bis Kopf 100 cm (o.R.)
Längenübermaß	4,20 m (min. 4,15 m – max. 4,30 m) (vereinzelt 3 m möglich)
Einheitsqualität	Alle Qualitäten inkl. nagelfest

nordpan
RUBNER

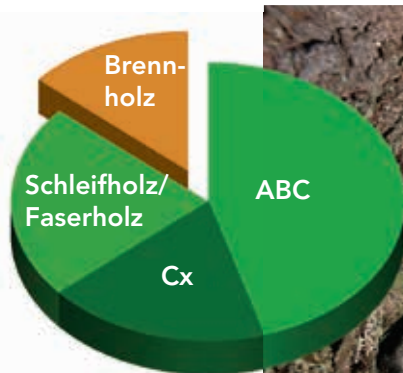
VIEL BRENNHOLZANTEIL BEI DER ALTEN AUSFORMUNG



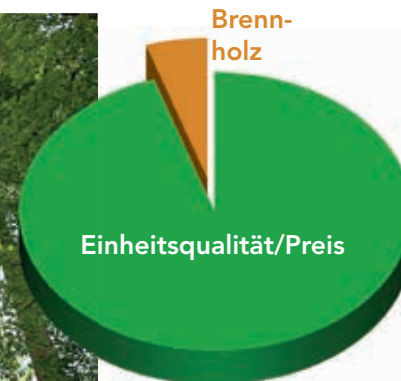
WENIGER BRENNHOLZANTEIL BEI DER nordpan-AUSFORMUNG



IHR HOLZ FÜR DIESE PROJEKTE



Alte Ausformung



nordpan-Ausformung

